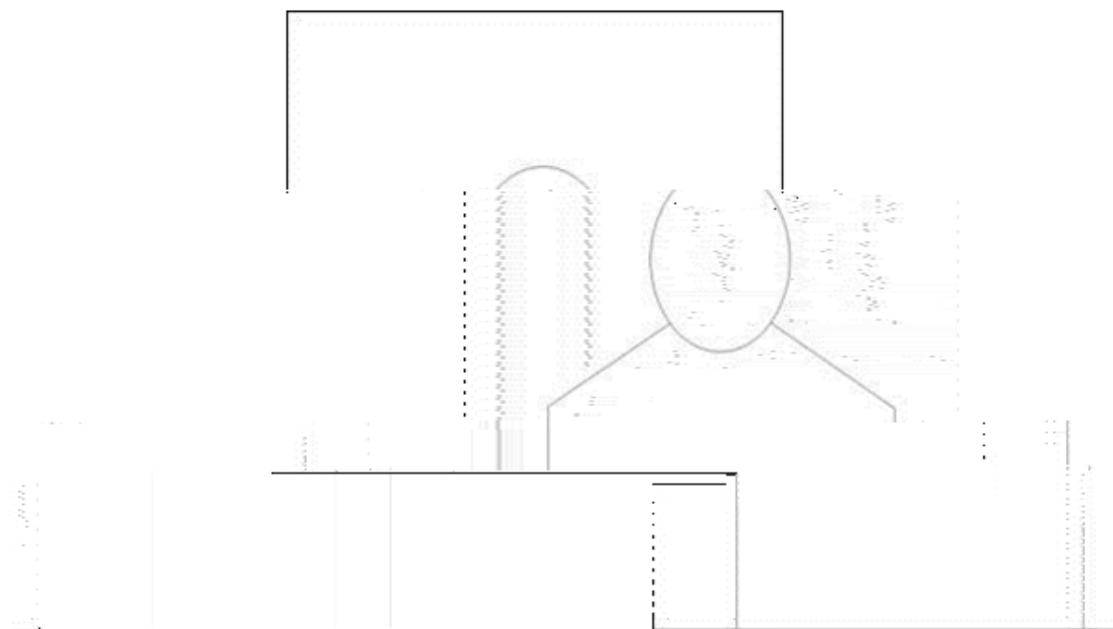


**重要提示：**进行下述操作时，请备份好原有的图片，以下的操作基本上不可恢复。

如果手边有一张标准的半身照如下（本例图片宽 800 像素，高 1000 像素）



修改照片的步骤：

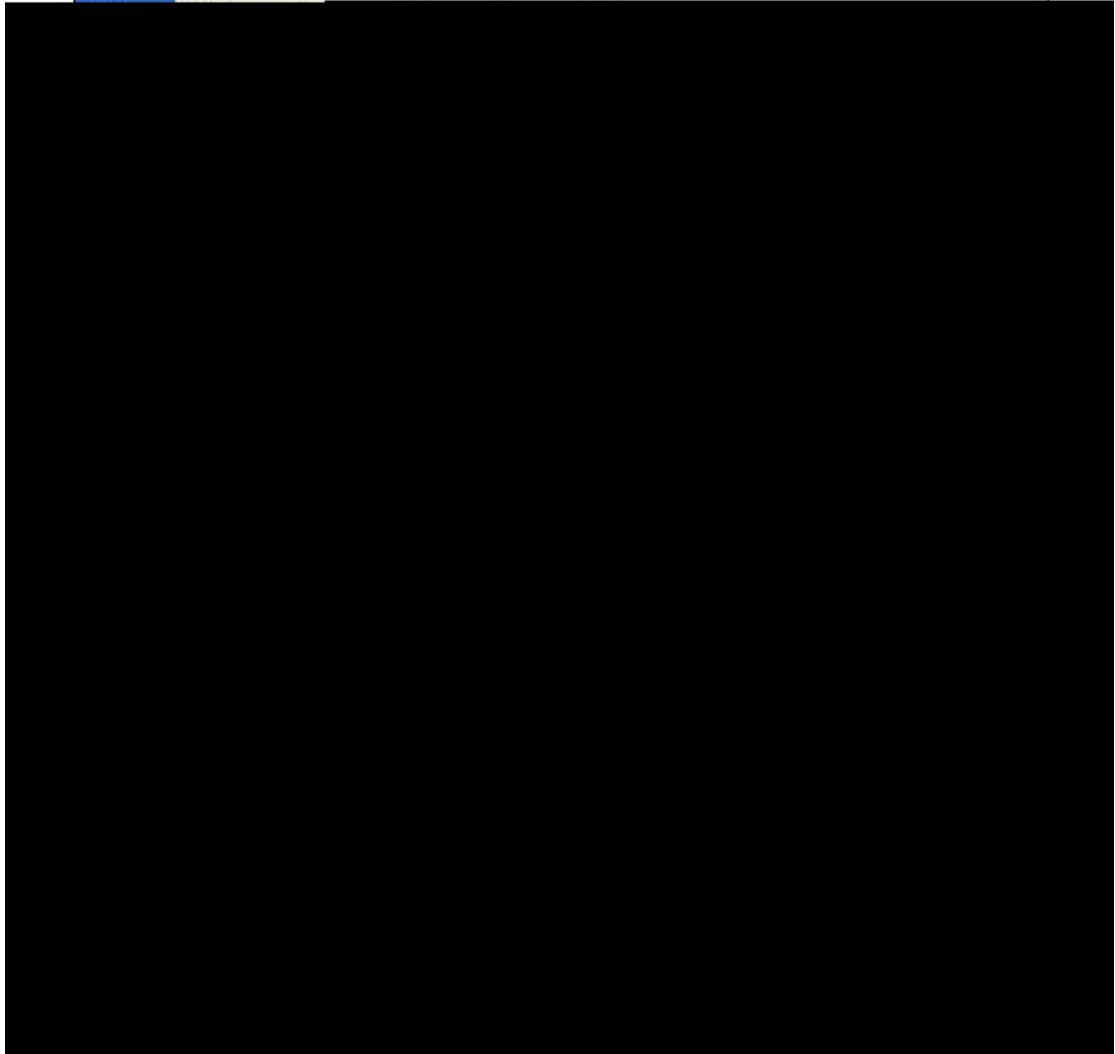
1. 察看图片像素大小
2. 缩放到适当比例
3. 剪裁
4. 保存

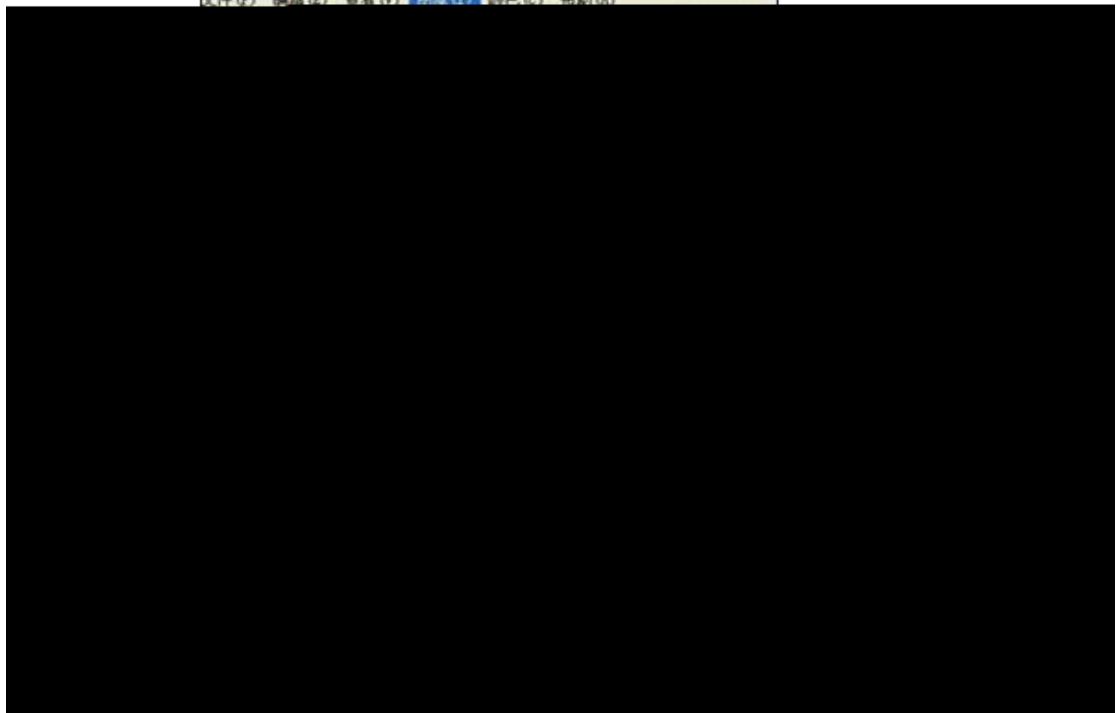
#### 1. 察看图片像素大小

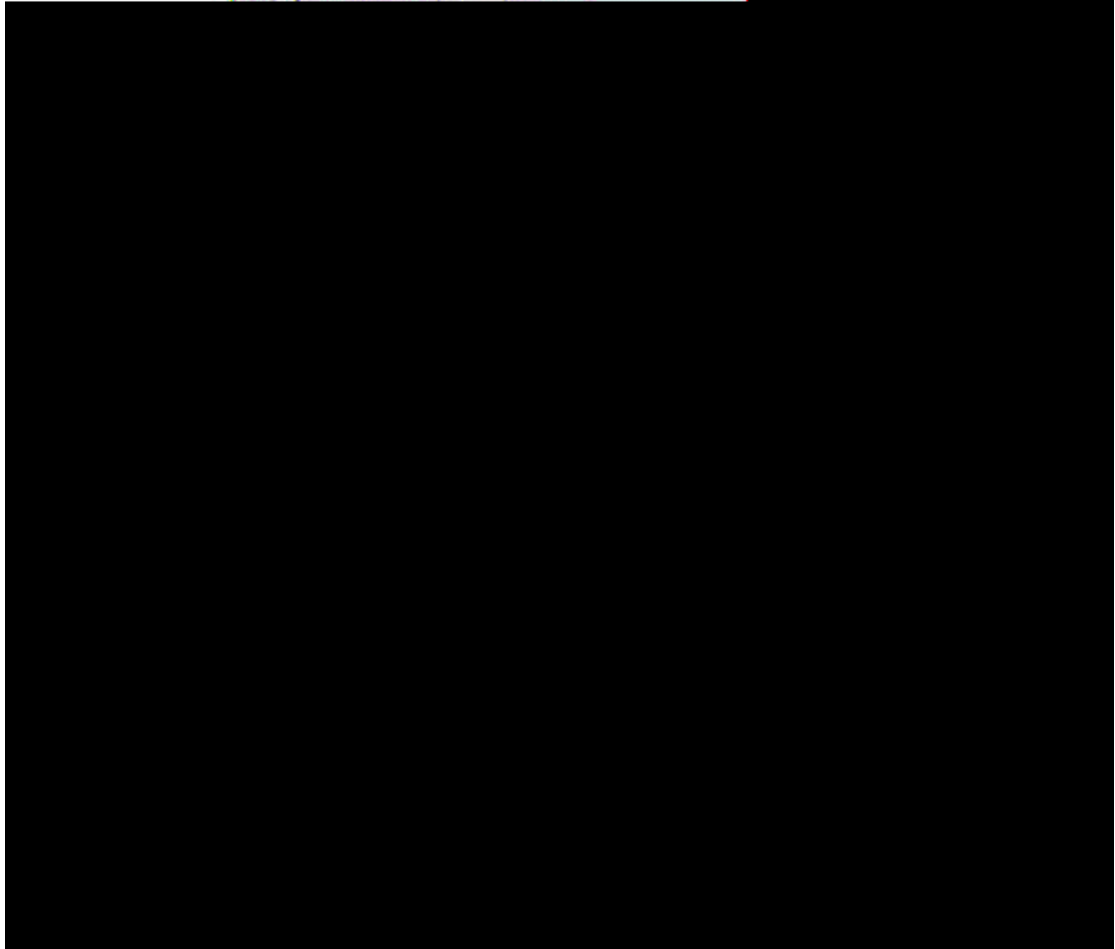
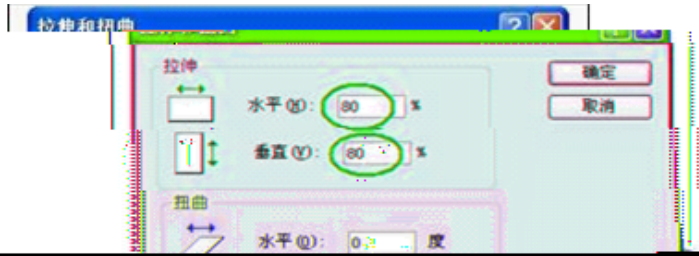
依次点击 Windows 左下角

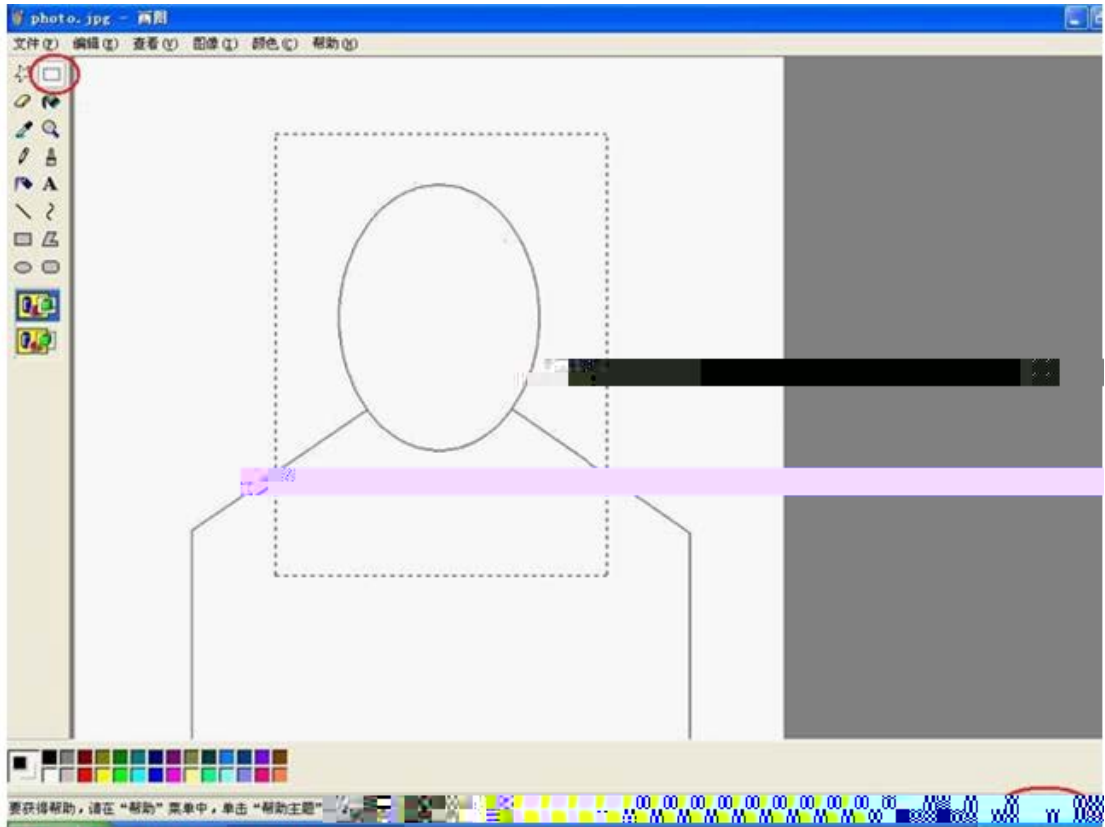
开始—>程序—>附件—>画图（系统不同，显示略有不同）



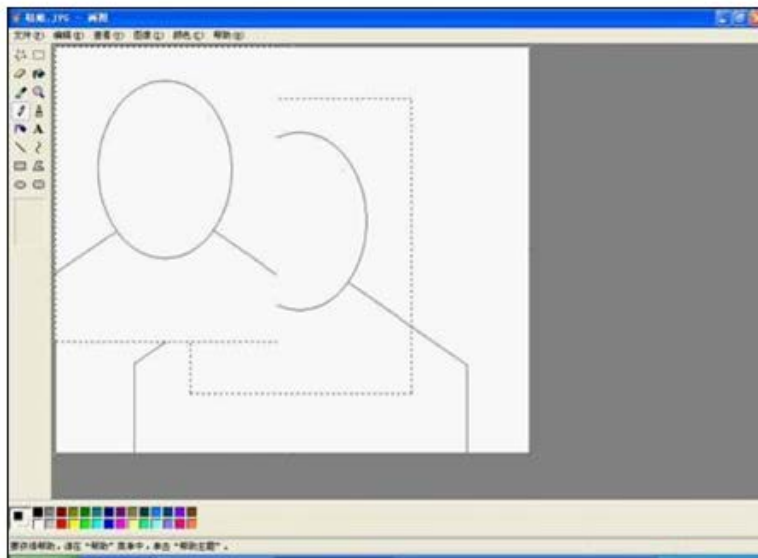




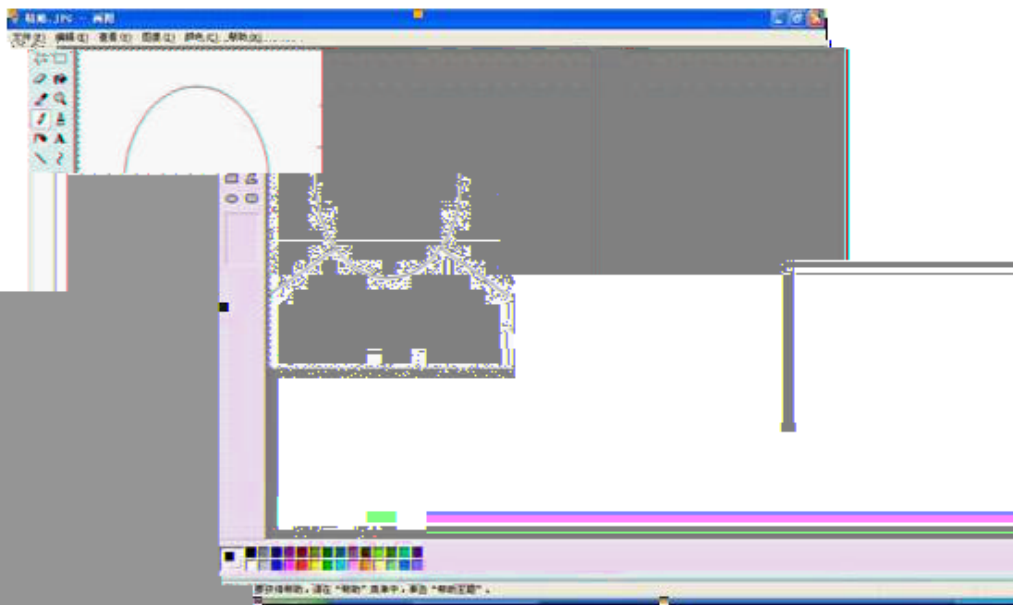
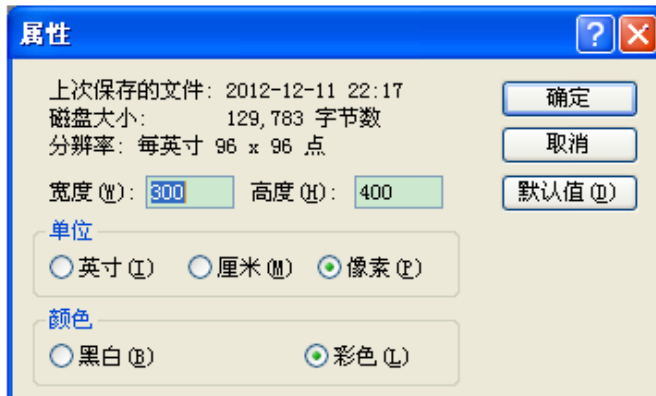




(下面的操作是在原图**的**像上修改，一旦保存不可恢复) 选择编辑->粘贴，



然后选择图像->属性，宽和长分别填入 300 和 400（如果前面选择其他 3:4 比例的，请按自己选择框的宽、高填写）。



#### 4. 保存

输入相同的数字为 50%（因为要求为 150×200，300×400 缩小一半正好。如果前面是其他 3:4 的

0。然后选择图像->属性，看看宽和高分别是否是 150 和 200。

点击文件->保存，图片处理完毕。

**属性** [?] [X]

上次保存的文件: 2011-10-22, 18:36  
磁盘大小: 146,417 字节数  
分辨率: 每英寸 96 x 96 点

宽度 (W):  高度 (H):

单位

英寸 (I)     厘米 (M)     像素 (P)

颜色

黑白 (B)     彩色 (C)

确定  
取消  
默认值 (D)

